

LEGENDA MATERIÁLŮ

- STÁVAJÍCÍ KONSTRUKCE PONECHANÉ
- STÁVAJÍCÍ BOURANÉ PLOCHY
- STÁVAJÍCÍ BOURANÉ KONSTRUKCE

LEGENDA OZNAČENÍ A POPISŮ

- E1** - DEMONTÁŽ KONTAKTNÍHO ZATEPLENÍ FASÁDY NA ČISTÉ ZDIVO
- R1** - ODSTRANĚNÍ KOMPLETNÍ SKLADBY STŘEŠNÍHO AŽ NA STROPNÍ PANEL
- P1** - ODSTRANĚNÍ PLASTOVÝCH FRAM. OKEN VČETNĚ RÁMU
- P2** - ODSTRANĚNÍ PLASTOVÝCH OKEN VČETNĚ RÁMU
- L1** - DEMONTÁŽ ZÁBRADLÍ PO CELÉM OBVODU TERASY
- L2** - DEMONTÁŽ PARAPETNÍHO PLECHU OKEN

POZNÁMKY:

- PŘED ZAČÁTKEM BOURACÍCH PRACÍ DOJDE K "VYPÍPÁNÍ" VEŠKERÝCH INSTALAČNÍCH ROZVODŮ V BLÍZKOSTI ZAMÝŠLENÝCH STAVEBNÍCH PRACÍ
- BOURACÍ A STAVEBNÍ PRÁCE SE BUDOU ODEHRÁVAT POUZE V PŘEDMĚTNÝCH ČÁSTECH STAVBY
- ZACHOVANÉ STAVEBNÍ KONSTRUKCE BUDOU BĚHEM BOURACÍCH PRACÍ A VÝSTAVBY CHRÁNĚNY PŘED POŠKOZENÍM A ZNEČIŠTĚNÍM
- PROVÁDĚNÍ PROSTUPŮ KONSTRUKCEMI BUDE DLE DOKUMENTACÍ JEDNOTLIVÝCH PROFESÍ A PROSTUPY JEDNOTLIVÝCH TZB ROZVODŮ BUDOU MEZI SEBOU KOORDINOVÁNY
- VEŠKERÉ ROZMĚRY JE NUTNĚ OVĚŘIT NA STAVBĚ PŘED ZAPOČETÍM PRACÍ

DALŠÍ BOURACÍ PRÁCE:

- V ŘEŠENÝCH PROSTORÁCH BUDOU ODSTRANĚNY STÁVAJÍCÍ MALBY, VYSYPANÝ ŽLB TRÁMY, PŘÍPADNĚ OBNAŽENÉ ZDIVO
- JEDNOTLIVÉ PROSTUPY INSTALAČNÍCH SÍTÍ DLE DOKUMENTACE JEDNOTLIVÝCH PROFESÍ

STÁVAJÍCÍ SKLADBY PODLAH NA STROPNÍCH

KONSTRUKCÍCH DLE ARCHIVNÍ DOKUMENTACE:

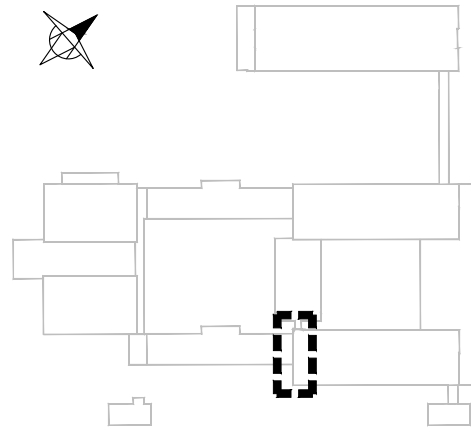
SKLADBA Č. 1:

- HYDROIZOLACE FOLIE mPVC 1,8 mm
- TEPELNÁ IZOLACE (EPS 100) min. 260 mm
- PAROZÁBRANA - LEPENKA 4 mm
- BETONOVÁ MAZANINA 50 mm
- STROPNÍ PANEL

SKLADBA Č. 2:

- PVC 3 mm
- BET. MAZANINA + CEM. POTĚR 50 mm
- LEPENKA 2 mm
- STROPNÍ PANEL

SCHEMA OBJEKTŮ



ZODPOVĚDNÝ PROJEKTANT projektová a inženýrská akciová společnost Kloboukova 2303/23, 148 00 Praha 4 - Chodov tel. (+420) 731 479 619, e-mail : rnm@rnm.as			GENERÁLNÍ PROJEKTANT projektová a inženýrská akciová společnost Kloboukova 2303/23, 148 00 Praha 4 - Chodov tel. (+420) 731 479 619, e-mail : rnm@rnm.as			INVESTOR TRIVIS - Střední škola veřejnoprávní a Vyšší odborná škola provozu kriminality a krizového řízení Praha, s.r.o. - Hovorčovicská 1281/11, Kobylisy, 182 00 Praha	ČÁST D.1 POZEMNÍ OBJEKTY	FORMÁT 8 x A4
VEDOUcí PROJEKTANT Ing. Jan Tomášek	KONTROLOVAL Ing. Jan Lapáček	VYPRACOVAL Jan Mastik	VEDOUcí PROJEKTANT Ing. Jan Tomášek	KONTROLOVAL Ing. Jan Lapáček	VYPRACOVAL Jan Mastik	NÁZEV PROJEKTU DOSTAVBA BUDOVY - ZKAPACITNĚNÍ, ZŠ Hovorčovic Hovorčovicská 11/1281, 182 00 PRAHA 8 - KOBYLISY	ČÁST D1.1 - STAVEBNÍ ČÁST	STUPĚŇ DŮR + DSP
						OBJEKT PAVILON A1	NÁZEV VÝKRESU POHLED JIHOZÁPADNÍ STÁVAJÍCÍ STAV A BOURACÍ PLÁN	MĚŘITVO 1 : 50
							ČÍSLO VÝKRESU 13	STR. / 2